

Dell UltraSharp UP2516D/UP2716D

Dell Display Manager

用户指南

型号: UP2516D/UP2716D
规格型号: UP2516Dt/UP2716Dt





注：“注”表示可以帮助您更好使用显示器的重要信息。

版权所有 © 2015 Dell Inc. 保留所有权利。本产品受美国和国际版权和知识产权法律的保护。

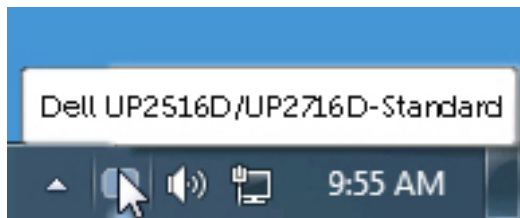
Dell和Dell徽标是Dell Inc.在美国和/或其他司法管辖区域的商标。本文提到的所有其他标记和名称分别是其相应公司的商标。

目录

概述.....	4
使用快速设置对话	5
设置基本显示功能	6
分配预设模式至应用程序	7
应用节能特色.....	8
使用“简单排列”功能组织窗口	9

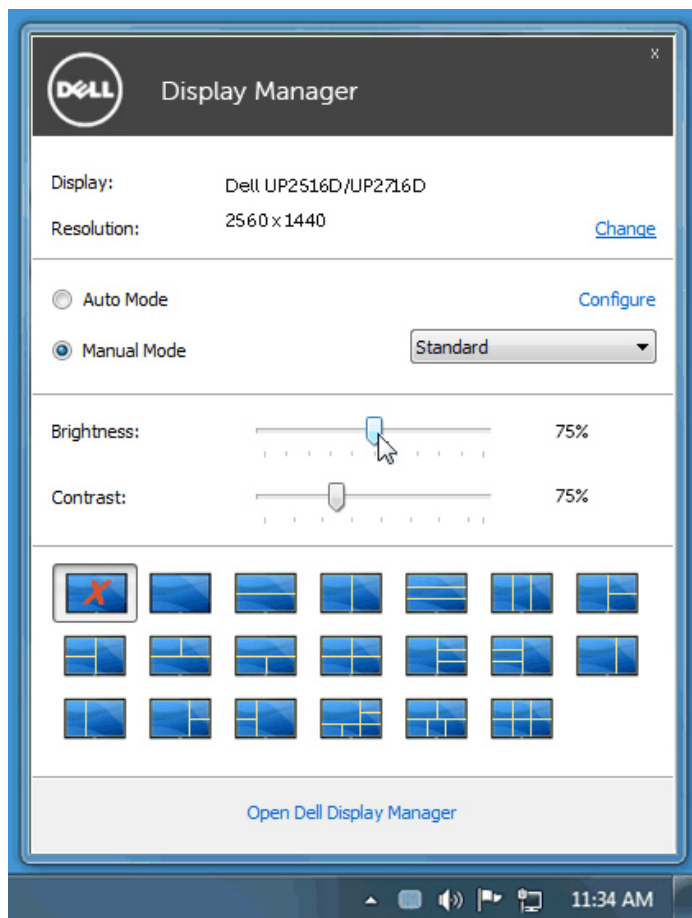
概述

Dell Display Manager是一个Windows应用程序，可管理一台或一组显示器。在特定的Dell型号上，可以通过它来手动调整所显示的图像、自动设置指派、能耗管理、窗口管理、图像旋转、以及其他一些功能。安装之后，Dell display manager在计算机每次启动时开始运行，其图标出现在通知托盘中。将鼠标指针悬停在通知托盘图标上时，显示与计算机相连的显示器的信息。



使用快速设置对话

点击 Dell Display Manager 通知托盘图标，打开快速设置对话框。当一个以上支持的 Dell 机型连接到系统时，可以用所提供的菜单选择具体的目标显示器。快速设置对话框可以进行轻松显示器亮度和对比度调整，您可以手动选择一个预设模式，或者启用自动选择以根据当前应用程序选择合适的预设模式。

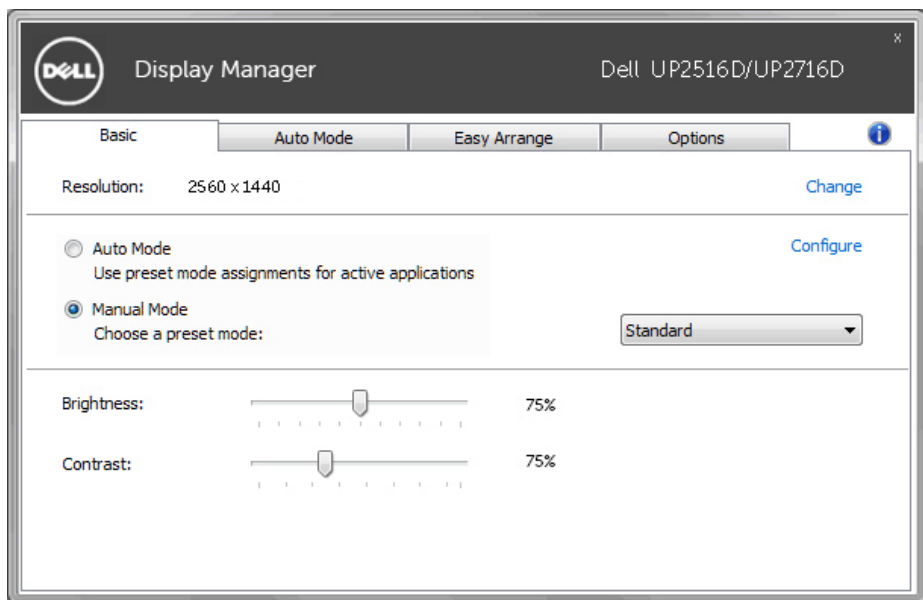


快速设置对话框也提供 Dell Display Manager 高级用户界面访问，用于调节基本功能，配置自动模式并访问其他功能。

设置基本显示功能

预设模式可以用基本选项下的菜单手动应用。另外，可以启用自动模式。自动模式可以在特定应用程序运行时自动应用您喜爱的预设模式。屏幕上短暂出现一条消息，指明所选的预设模式。


所选显示器亮度和对比度也可以从基本选项直接调整。



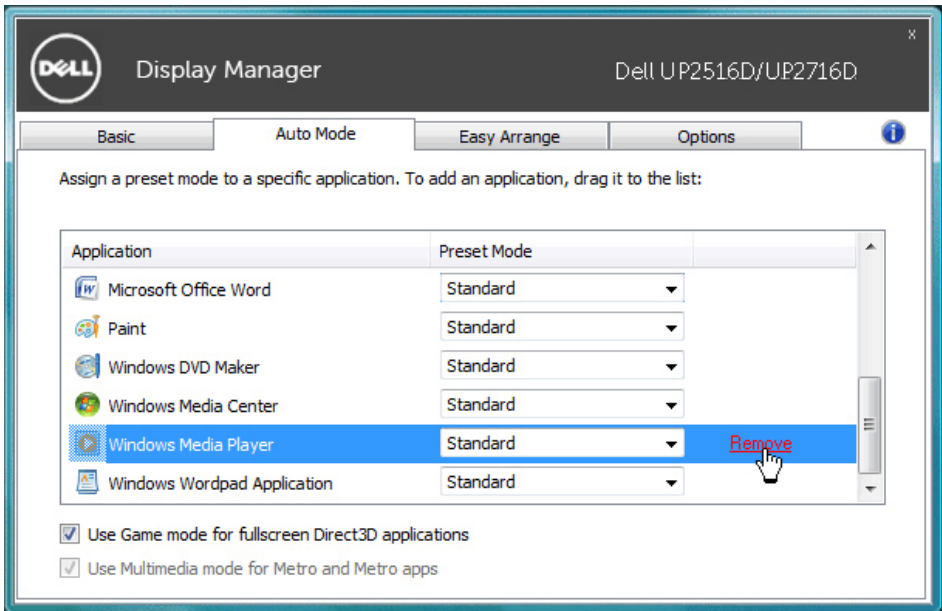
分配预设模式至应用程序

自动模式选项卡让您可以将具体预设模式与具体应用程序相关，并自动应用。当自动模式启用时，Dell Display Manager 将自动切换至相应预设模式，只要相关应用程序已经打开。每个连接的显示器指定给各自应用程序的预设模式可能一样，也可能根据显示器的不同而变化。

Dell Display Manager 已经为许多热门应用程序进行了预先配置。要添加新应用程序至指定列表，只需在桌面、Windows 开始菜单或其他地方将该应用程序拖放至当前列表之上。

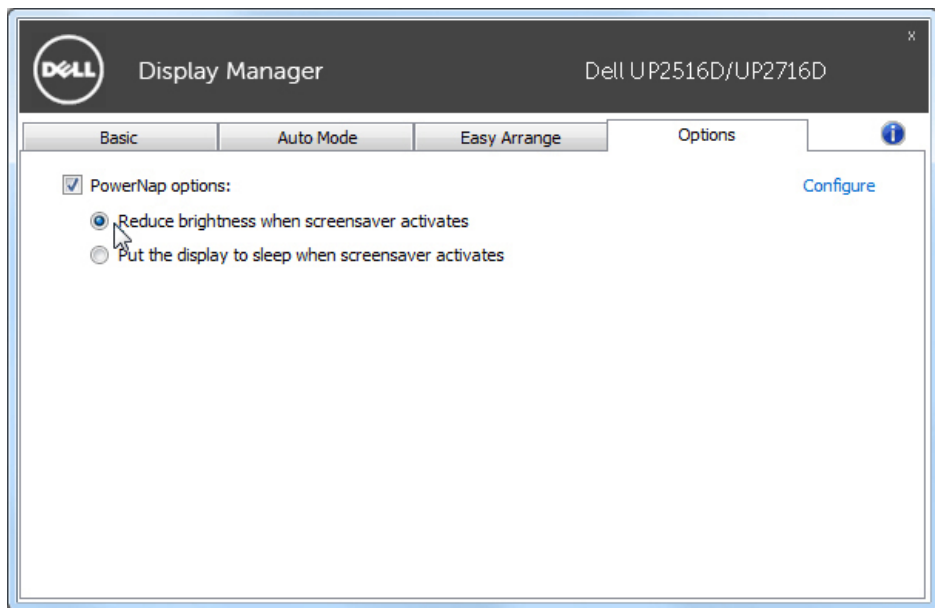
 **注意：**预设模式指定目标批文件、脚本和加载器以及诸如压缩文件或打包文件之类的非执行文件都不受支持并将无效。

此外，还可以启用一个选项，当Direct3D应用程序在全屏模式下运行时，它会激活游戏预设模式。要将此动作（如启用）用单个游戏标题覆盖，将其用不同预设模式列表添加至指定列表。任务列表中所出现的应用程序比一般 Direct3D 设置优先。



应用节能特色

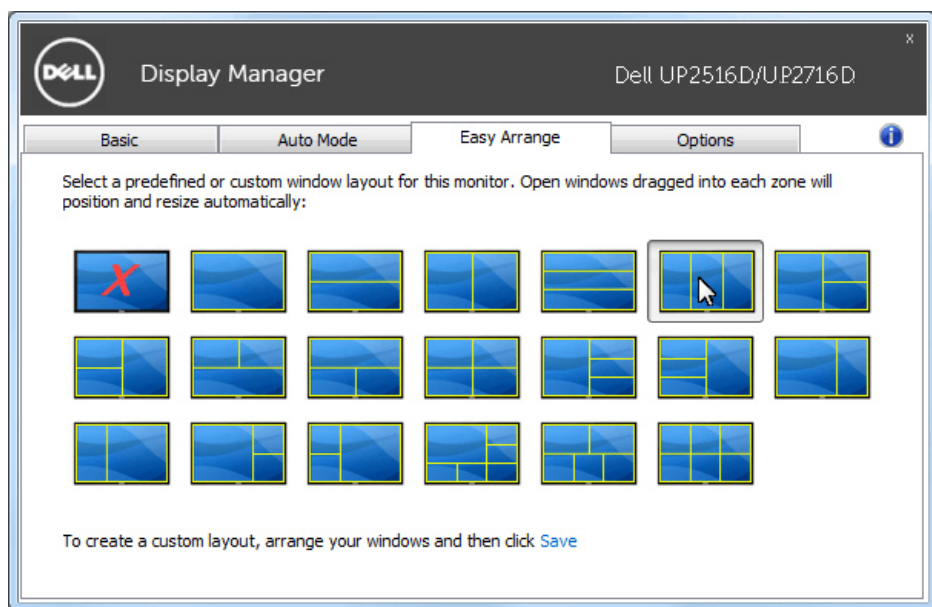
在支持的Dell型号上，“选项”标签提供PowerNap节能选项。当屏幕保护程序激活时，显示器的亮度可以自动设为最低或者显示器可以进入睡眠状态，以降低功耗。




使用“简单排列”功能组织窗口

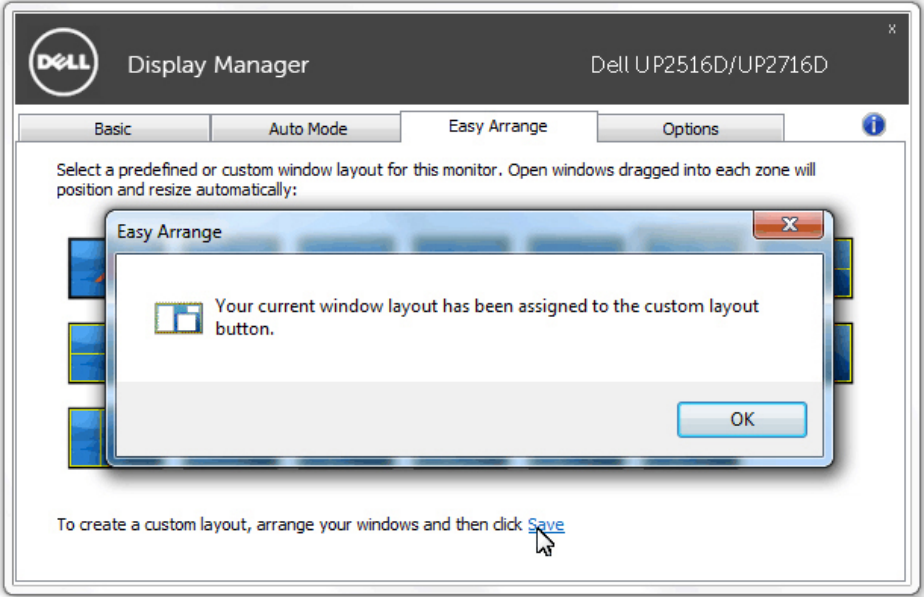
有些Dell型号提供“简单排列”功能，可以将特定显示器的桌面布置成各种预定义的或自定义的窗口布局。“简单排列”启用时，窗口可以方便地自动重新定位和调整尺寸，以占满窗口布局内指定的区域。

在开始使用“简单排列”前，先选择一台目标显示器，然后选择一种预定义的布局。该布局的各个区域在显示器上临时显示出来。接下来，在显示器上拖动一个打开的窗口。在窗口拖动期间，显示当前窗口布局，当窗口经过一个区域时，该区域变为活动区域并高亮显示。在任何时候，都可以将窗口拖入当前区域，从而使窗口位于该区域中。



如要创建自定义的窗口布局，请先在桌面上确定最多10个窗口的尺寸和位置，然后单击“Easy Arrange”中的“保存”链接。这些窗口的尺寸和位置另存为一个自定义的布局，并为该自定义布局创建一个图标。

 注意：此选项不保存或记忆打开的应用程序。只保存窗口的尺寸和位置。



如要使用自定义布局，请选择该自定义布局的图标。如要删除当前保存的自定义布局，请关闭桌面上的所有窗口，然后单击“简单排列”中的保存链接。

